

# PHILIPS

## Lighting



## MHN-TD

### MHN-TD 150W/842 RX7s 1CT/12

Çift zarflı, tek ya da çift uçlu metal halide ampuller

#### Ürün veri

Genel Bilgiler	
Kapak Tabanı	RX7S [ RX7s]
Çalışma Konumu	P45 [ +/-45D Paralel veya Yatay (HOR)]
%5 Arızaya Kadar Kullanım Ömrü (Min)	4000 h
%5 Arızaya Kadar Kullanım Ömrü (Nom)	5000 h
%20 Arızaya Kadar Kullanım Ömrü (Min)	6500 h
%20 Arızaya Kadar Kullanım Ömrü (Nom)	8000 h
%50 Arızaya Kadar Kullanım Ömrü (Min)	8500 h
%50 Arızaya Kadar Kullanım Ömrü (Nom)	10500 h
HID Ansi Kodu	M81/E
Altbilgiler HID 1	Color characteristics may vary somewhat from one lamp type to another. Time should be allowed for the lamp to stabilize in color when it is turned on for the first time or if for any reason its operating position is changed. This may require several hours' operation, with more than one start. Lamp color and output may change temporarily if the lamp is subjected to excess vibration or shock. Lamp color characteristics may change after long accumulate operating time.

Altbilgiler HID 2	Supply volts must be +/- 5% of rated ballast line volts for reactor type and +/- 10% for CWA or electronic ballasts.
-------------------	--

#### Işık Teknik Ayrıntılar

Renk Kodu	842 [ CCT - 4200K]
Işık Akısı (Nominal) (Min)	11600 lm
Işık Akısı (Nominal) (Nom)	12900 lm
Renk Kodlaması	Soğuk Beyaz [ Soğuk Beyaz (CW)]
Lümen Sürekliliği 10000 sa (Min)	60 %
Lümen Sürekliliği 10.000 sa (Nom)	70 %
Lümen Sürekliliği 2.000 sa (Min)	74 %
Lümen Sürekliliği 2.000 sa (Nom)	80 %
Lümen Sürekliliği 5000 sa (Min)	68 %
Lümen Sürekliliği 5000 sa (Nom)	75 %
Renk Türü Koordinatı X (Nom)	370
Renk Türü Koordinatı Y (Nom)	370
Renk Sıcaklığı (Nom)	4200 K
Aydınlatma Verimi (nominal) (Min)	75 lm/W
Aydınlatma Verimi (nominal) (Nom)	86 lm/W
Renksel Geriverim İndeksi (Nom)	85

#### Çalıştırma ve Elektrikle İlgili Bilgiler

Power (Rated) (Nom)	150.0 W
Lamba Akımı Beklemesi (Maks)	2,4 A
Lamba Akımı (EM) (Nom)	1,8 A

## MHN-TD

Ateşleme Besleme Voltajı (Maks)	198 V
Ateşleme Pik Voltajı (Maks)	5000 V
Ateşleme Besleme Voltajı (Min)	198 V
Ateşleme Pik Voltajı (Min)	3500 V
Voltaj (Maks)	108 V
Voltaj (Min)	88 V
Voltaj (Nom)	98 V

### Kontroller ve Dimming

Dim Edilebilir	hayır
----------------	-------

### Mekanik Ayrıntılar ve Muhafaza

Lamba Kaplaması	Şeffaf (CL)
Kapak Tabanı Bilgileri	yok [-]

### Onay ve Uygulama

Enerji Verimliliği Etiketleri (EEL)	A
Cıva (Hg) İçeriği (Nom)	13 mg
Enerji Tüketimi kWh/1000 sa	165 kWh

### Aydınlatma Armatürü Tasarım Gereklilikleri

Lamba Sıcaklığı (Maks)	650 °C
Yapışma Sıcaklığı (Maks)	280 °C

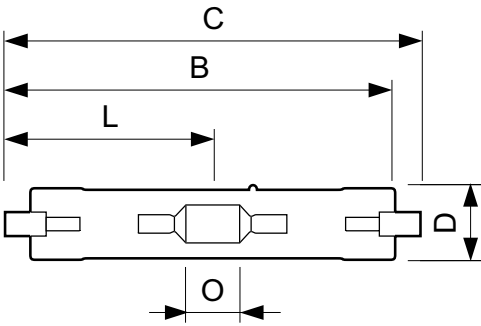
### Ürün Verileri

Tam ürün kodu	871829121536300
Sipariş ürün adı	MHN-TD 150W/842 RX7s 1CT/12
EAN/UPC - Ürün	8718291215363
Sipariş kodu	21536300
Numeratör - Paket Başına Miktar	1
Numeratör - Büyük kutu başına paket sayısı	12
Malzeme No. (12NC)	928076505190
Net Ağırlık (Parça Başı)	0,028 kg
ILCOS Code	MD/UB-150/842-H-RX7s-25/135.4

### Güvenlik ve uyarılar

- Test sırasında bile yalnızca tamamen kapalı aydınlatma armatürlerinde kullanın (IEC61167, IEC 62035, IEC60598)
- Aydınlatma armatürü, lamba kırılrsa bile sıcak lamba parçalarını kendi içinde tutabilmelidir
- Kontrol tertibatı kullanım-ömürü-sonu koruması içermelidir (IEC61167, IEC 62035)
- Lamba kırılmasının sağlığını üzerinde herhangi bir olumsuz etkisi olmayacağını söylemek pek de mümkün değildir. Bir lamba kırıldığında, odayı 30 dakika süreyle havalandırın ve kırık parçaları tercihen eldiven kullanarak toplayın. Bunları ağzı kapalı bir plastik torbaya koyun ve geri dönüşüm için size en yakın atık toplama merkezine götürün. Elektrikli süpürge kullanmayın.

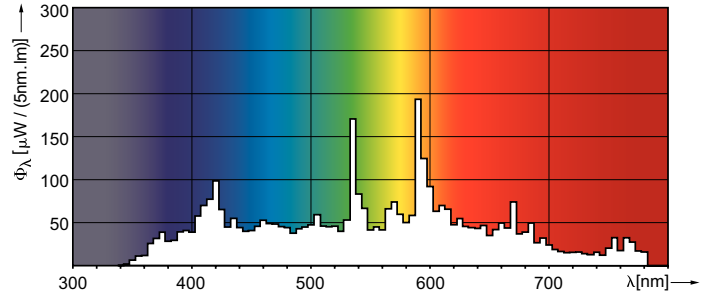
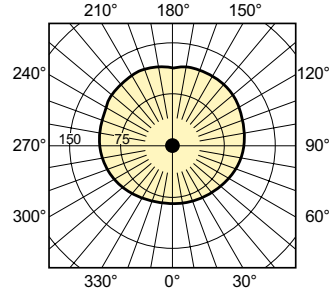
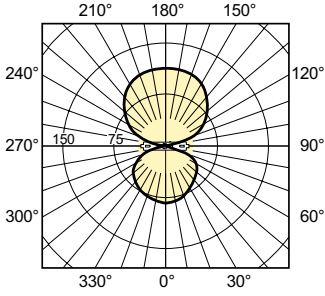
### Boyutlu çizim



MHN-TD 150W/842 RX7s

Product	D (max)	D	O	C (max)
MHN-TD 150W/842 RX7s 1CT/12	23,0 mm	0,89 in	17,8 mm	135,4 mm

### Fotometrik bilgi



### Kullanım Ömrü

