



kontaktör, AC-1, 525 A/400 V/40 °C, S12, 4 kutuplu, AC/DC 100-250V, 2NA+2NK, bağlantı rayı/ vida bağlantısı

ürün marka adı	SIRIUS
ürün tanımı	Kontaktör
ürün tipi tanımı	3RT13
Genel teknik veriler	
koruyucu ebadı	S12
ürün ilavesi	
• iletişim fonksiyon modülü	Hayır
• yardımcı anahtar	Evet
izolasyon gerilimi	
• ana akım devresinin kirlilik derecesi 3'te anma değeri	1 000 V
• yardımcı ve kontrol devresi kirlilik derecesi 3'te anma değeri	690 V
şok gerilim mukavemeti	
• ana akım devresinin anma değeri	8 kV
• yardımcı akım devresinin anma değeri	6 kV
referans işaretleri IEC 81346-2:2009 uyarınca	Q
RoHS yönetmeliği (tarih)	27.03.2017
Ortam koşulları	
kurulum yüksekliği NN üzerinde yükseklikte maksimum	2 000 m
ortam sıcaklığı	
• işletim sırasında	-40 ... +60 °C
• depolama sırasında	-40 ... +70 °C
bağıl nem minimum	10 %
bağıl nem 55 °C'de IEC 60068-2-30 uyarınca maksimum	95 %
Ana akım devresi	
kutup sayısı ana devre için	4
kapayıcı sayısı ana kontaklar için	4
işletim akımı	
• AC-1'de 400 V'ta 40 °C ortam sıcaklığında anma değeri	525 A
• AC-1'de	
— 690 V'a kadar 40 °C ortam sıcaklığında anma değeri	525 A
— 690 V'a kadar 60 °C ortam sıcaklığında anma değeri	425 A
— 1000 V'a kadar 40 °C ortam sıcaklığında anma değeri	400 A
— 1000 V'a kadar 60 °C ortam sıcaklığında anma değeri	350 A

<ul style="list-style-type: none"> • AC-3'te — 400 V'ta anma değeri 	370 A
minimum kesit ana devrede maksimum AC-1 anma değeri	370 mm ²
işletim kapasitesi	
<ul style="list-style-type: none"> • AC-3'te 400 V'ta anma değeri 	200 kW
yük boşaltma frekansı	
<ul style="list-style-type: none"> • AC'de • DC'de 	300 1/h 300 1/h
Kontrol devresi/ Kumanda	
gerilim türü	AC
gerilim türü kontrol besleme gerilimi	AC/DC
kontrol besleme gerilimi AC'de	
<ul style="list-style-type: none"> • 50 Hz'de anma değeri • 60 Hz'de anma değeri 	100 ... 250 V 100 ... 250 V
kontrol besleme gerilimi DC'de	
<ul style="list-style-type: none"> • anma değeri 	100 ... 250 V
çalışma alanı faktörü kontrol gerilimi anma değeri solenoid DC'de	
<ul style="list-style-type: none"> • başlangıç değeri • bitiş değeri 	0,8 1,1
çalışma alanı faktörü kontrol gerilimi anma değeri solenoid AC'de	
<ul style="list-style-type: none"> • 50 Hz'de • 60 Hz'de 	0,85 ... 1,1 0,85 ... 1,1
kapanma görünür gücü solenoid AC'de	
<ul style="list-style-type: none"> • 50 Hz'de • 60 Hz'de 	385 V·A 385 V·A
tutma görünür gücü solenoid AC'de	
<ul style="list-style-type: none"> • 50 Hz'de • 60 Hz'de 	17,5 V·A 17,5 V·A
kapanma gücü solenoid DC'de	410 W
tutma gücü solenoid DC'de	4,5 W
kapanış gecikmesi	
<ul style="list-style-type: none"> • AC'de • DC'de 	30 ... 60 ms 30 ... 60 ms
açılış gecikmesi	
<ul style="list-style-type: none"> • AC'de • DC'de 	45 ... 80 ms 45 ... 80 ms
aktivasyon modeli anahtar tahriki	Standart A1 - A2
Yardımcı akım devresi	
açıcı sayısı yardımcı kontaklar için	2
<ul style="list-style-type: none"> • takılabilir • gecikmesiz anahtarlama 	2 2
kapayıcı sayısı yardımcı kontaklar için	2
<ul style="list-style-type: none"> • takılabilir • gecikmesiz anahtarlama 	2 2
işletim akımı AC-15'te	
<ul style="list-style-type: none"> • 230 V'ta anma değeri • 400 V'ta anma değeri • 500 V'ta anma değeri • 690 V'ta anma değeri 	4 A 3 A 2 A 2 A
işletim akımı DC-13'te	
<ul style="list-style-type: none"> • 24 V'ta anma değeri • 48 V'ta anma değeri • 110 V'ta anma değeri • 125 V'ta anma değeri • 220 V'ta anma değeri 	3 A 1,5 A 0,55 A 0,55 A 0,3 A
Nominal UL/CSA verileri	
kontak yük kapasitesi yardımcı kontaklar UL uyarınca	A600 / Q300

Kısa devre koruması		
ürün fonksiyonu kısa devre koruması	Hayır	
sigorta elemanı modeli		
<ul style="list-style-type: none"> • ana devrenin kısa devreye karşı korunması için <ul style="list-style-type: none"> — düzenleme türü 2'de gerekli • yardımcı anahtar kısa devre koruması için gerekli 	gG: 630 A (500 V, 100 kA) gG: 10 A (690 V, 1 kA)	
Montaj/ Sabitleme/ Ebatlar		
montaj pozisyonu	Dikey montajda +/-180° döndürülebilir, 0° döndürmede +/- 30° öne ve arkaya doğru yatırılabilir veya dik konumda kullanılabilir	
sabitlenme türü	vidalı sabitleme	
<ul style="list-style-type: none"> • sıra montajı 	Evet	
yükseklik	225 mm	
genişlik	184 mm	
derinlik	180 mm	
uyulması gereken mesafe		
<ul style="list-style-type: none"> • sıralı montajda <ul style="list-style-type: none"> — önde — yukarı — aşağı doğru — yanlarda • topraklanmış parçalara <ul style="list-style-type: none"> — önde — yukarı — yanlarda — aşağı doğru • gerilim taşıyan parçalara <ul style="list-style-type: none"> — önde — yukarı — aşağı doğru — yanlarda 	20 mm 10 mm 10 mm 0 mm 20 mm 10 mm 10 mm 10 mm 20 mm 10 mm 10 mm 10 mm	
net ağırlık	6,5 kg	
Bağlantılar/ Terminaller		
elektrik bağlantısı modeli		
<ul style="list-style-type: none"> • ana devre için • yardımcı ve kontrol devreleri için • kontaktörde yardımcı kontaklar için • solenoid 	Bağlantı rayı, > 450A bağlantı genişletmesi gerekir vida bağlantısı Vida bağlantısı Vida bağlantısı	
bağlanabilir kablo kesiti yardımcı kontaklar için		
<ul style="list-style-type: none"> • tek telli veya çok telli • ince telli kablo uç işlemeli 	1 ... 4 mm ² 0,75 ... 2,5 mm ²	
bağlanabilir iletken kesit türü		
<ul style="list-style-type: none"> • yardımcı kontaklar için <ul style="list-style-type: none"> — tek telli — tek telli veya çok telli — ince telli kablo uç işlemeli • AWG hatlarında yardımcı kontaklar için 	1x (1 ... 4 mm ²), 2x (1 ... 4 mm ²) 1x (1 ... 4 mm ²), 2x (1 ... 4 mm ²) 1x (0,75 ... 2,5 mm ²), 2x (0,75 ... 2,5 mm ²) 1x (18 ... 14), 2x (18 ... 14)	
AWG numarası kodlanmış bağlanabilir iletken kesiti olarak		
<ul style="list-style-type: none"> • yardımcı kontaklar için 	18 ... 14	
Emniyet		
ürün fonksiyonu		
<ul style="list-style-type: none"> • IEC 60947-4-1 uyarınca aynalı kontak • IEC 60947-5-1 uyarınca pozitif kılavuzlamalı 	Evet Hayır	
IP koruma türü ön tarafta IEC 60529 uyarınca	IP00; Çerçeve klemensli IP20/kapak	
temas koruması ön tarafta IEC 60529 uyarınca	çerçeve terminali/kapak ile birlikte, önden dikey dokunma durumunda parmak korumalı	
İletişim/ Protokol		
ürün fonksiyonu veriyolu iletişimi	Hayır	
Sertifikalar/ Onaylar		
General Product Approval	EMC	Test Certificates



[Confirmation](#)



[Special Test Certificate](#)

other

Railway

[Confirmation](#)

[Miscellaneous](#)

[Special Test Certificate](#)

Diğer bilgiler

Information- and Downloadcenter (Kataloglar, broşürler, ...)

<https://www.siemens.com/ic10>

Industry Mall (Çevrimiçi sipariş sistemi)

<https://mall.industry.siemens.com/mall/tr/tr/Catalog/product?mlfb=3RT1375-6AP36>

Cax online generator

<http://support.automation.siemens.com/WW/CAXorder/default.aspx?lang=en&mlfb=3RT1375-6AP36>

Service&Support (Kılavuzlar, işletme talimatları, sertifikalar, karakteristikler, sık sorulanlar...)

<https://support.industry.siemens.com/cs/ww/en/ps/3RT1375-6AP36>

Resim veri tabanı (ürün fotoğrafları, 2 boyutlu ebat çizimleri, 3 boyutlu modeller, cihaz devre şemaları, EPLAN Makros, ...)

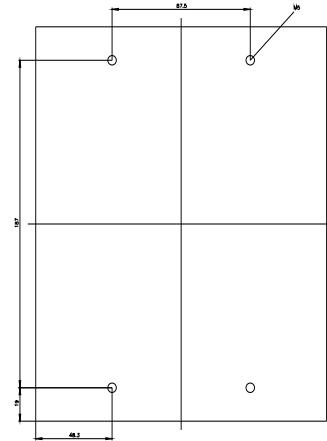
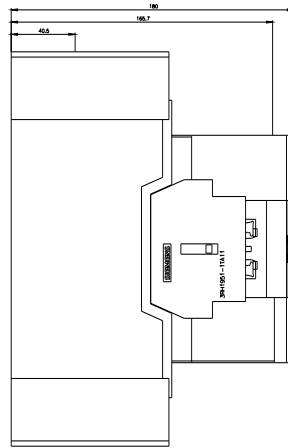
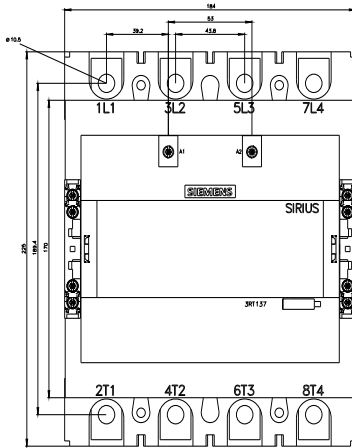
http://www.automation.siemens.com/bilddb/cax_de.aspx?mlfb=3RT1375-6AP36&lang=en

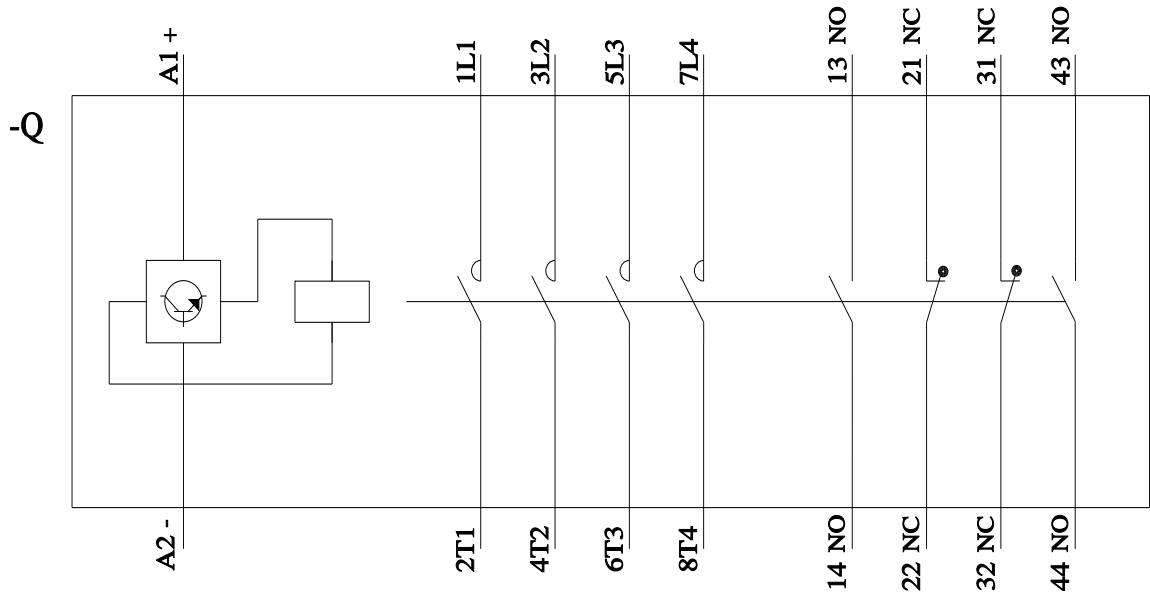
Karakteristik eğri: Tetikleme karakteristiği, I²t, geçiş akımı

<https://support.industry.siemens.com/cs/ww/en/ps/3RT1375-6AP36/char>

Diğer karakteristik eğriler (örn. Elektriksel kullanım ömrü, anahtarlama sıklığı)

<http://www.automation.siemens.com/bilddb/index.aspx?view=Search&mlfb=3RT1375-6AP36&objecttype=14&gridview=view1>





Son deęişiklik:

26.1.2022 