



aşırı yük rölesi 6...25 A elektronik motor koruması için ebat S0, sınıf 10E kontaktöre montaj ana akım devresi: cıvata yardımcı akım devresi: cıvata manüel-otomatik reset

ürün marka adı	SIRIUS
ürün tanımı	elektronik aşırı yük rölesi
ürün tipi tanımı	3RB3
Genel teknik veriler	
aşırı akım rölesi ebadı	S0
koruyucu ebadı kombine edilebilir firmaya özel	S0
güç kaybı [W] akım anma değerinde AC'de sıcak işletim durumunda	1,2 W
• kutup başına	0,4 W
izolasyon gerilimi kirlilik derecesi 3'te AC'de anma değeri	690 V
şok gerilim mukavemeti anma değeri	6 kV
güvenli ayırma için izin verilen maksimum gerilim	
• topraklanmamış nötr noktalı şebekelerde yardımcı ve yardımcı devre arasında	300 V
• topraklanmış nötr noktalı şebekelerde yardımcı ve yardımcı devre arasında	300 V
• topraklanmamış nötr noktalı şebekelerde ana ve yardımcı devre arasında	600 V
• topraklanmış nötr noktalı şebekelerde ana ve yardımcı devre arasında	690 V
şok mukavemeti	15g / 11 ms
• IEC 60068-2-27 uyarınca	15g / 11 ms; Bildirim kontağı 97 / 98, "Tetiklendi" konumunda: 9g / 11 ms
titreşime dayanıklılık	1-6 Hz, 15 mm; 6-500 Hz, 20 m/s ² ; 10 döngü
termik akım	25 A
ateşleme koruma türü ATEX ürün Yönergesi 2014/34/EU uyarınca	Ex II (2) G [Ex e] [Ex d] [Ex px] ; Ex II (2) D [Ex t] [Ex p]
uygunluk belgesi ATEX ürün Yönergesi 2014/34/EU uyarınca	PTB 09 ATEX 3001
referans işareti IEC 81346-2:2009 uyarınca	F
RoHS yönetmeliği (tarih)	01.10.2009
Ortam koşulları	
kurulum yüksekliği NN üzerinde yükseklikte maksimum	2 000 m
ortam sıcaklığı	
• işletim sırasında	-25 ... +60 °C
• depolama sırasında	-40 ... +80 °C
• taşıma esnasında	-40 ... +80 °C
sıcaklık kompanzasyonu	-25 ... +60 °C
bağıl nem işletim sırasında	10 ... 95 %
Ana akım devresi	
kutup sayısı ana devre için	3

akım ayarlanabilir aktivasyon değeri akıma bağlı aşırı yük tetikleyici	6 ... 25 A
işletim gerilimi	
• anma değeri	690 V
• AC-3e'de anma değeri maksimum	690 V
işletim frekansı anma değeri	50 ... 60 Hz
işletim akımı anma değeri	25 A
işletim akımı AC-3e'de 400 V'ta anma değeri	25 A
işletim kapasitesi	
• trifaze akım motoru için 400 V'ta 50 Hz'de	3 ... 11 kW
• trifaze akım motorları için 500 V'ta 50 Hz'de	4 ... 15 kW
• trifaze akım motorları için 690 V'ta 50 Hz'de	5,5 ... 22 kW
Yardımcı akım devresi	
yardımcı anahtar modeli	entegre
açıcı sayısı yardımcı kontaklar için	1
• not	Kontaktörün kapatılması için
kapayıcı sayısı yardımcı kontaklar için	1
• not	"Tetiklendi" mesajı için
değiştirici sayısı yardımcı kontaklar için	0
işletim akımı yardımcı kontaklar AC-15'te	
• 24 V'ta	4 A
• 110 V'ta	4 A
• 120 V'ta	4 A
• 125 V'ta	4 A
• 230 V'ta	3 A
işletim akımı yardımcı kontaklar DC-13'te	
• 24 V'ta	2 A
• 60 V'ta	0,55 A
• 110 V'ta	0,3 A
• 125 V'ta	0,3 A
• 220 V'ta	0,11 A
Koruma/ Kontrol fonksiyonu	
tetikleme sınıfı	CLASS 10E
aşırı yük tetikleme elemanı modeli	elektronik
Nominal UL/CSA verileri	
tam yük akımı (FLA) 3 fazlı trifaz motor için	
• 480 V'ta anma değeri	25 A
• 600 V'ta anma değeri	25 A
kontak yük kapasitesi yardımcı kontaklar UL uyarınca	B600 / R300
Kısa devre koruması	
sigorta elemanı modeli	
• ana devrenin kısa devreye karşı korunması için	
— düzenleme türü 1'de gerekli	gG: 125 A, RK5: 100 A
— düzenleme türü 2'de gerekli	gG: 63 A, J: 100 A
• yardımcı anahtar kısa devre koruması için gerekli	sigorta gG: 6 A
Montaj/ Sabitleme/ Ebatlar	
montaj pozisyonu	isteğe göre
sabitleme türü	Kontaktör montajı
yükseklik	87 mm
genişlik	45 mm
derinlik	84 mm
Bağlantılar/ Terminaller	
ürün bileşeni çıkarılabilir yardımcı akım ve kontrol devresi terminali	Evet
elektrik bağlantısı modeli	
• ana devre için	vida bağlantısı
• yardımcı ve kontrol devreleri için	vida bağlantısı
elektrik bağlantısı düzeni ana devre için	üstte ve altta
bağlanabilir iletken kesit türü	
• ana kontaklar için	

— tek telli	2x (1 ... 2,5 mm ²), 2x (2,5 ... 10 mm ²)
— çok telli	2x 10 mm ²
— tek telli veya çok telli	1x (1 ... 10 mm ²), 2x (1 ... 10 mm ²)
— ince telli kablo uç işlemeli	1x (1 ... 6 mm ²), 2 x (1 ... 6 mm ²), 1x 10 mm ²
• AWG hatlarında ana kontaklar için	1x (16 ... 8), 2x (16 ... 8)
bağlanabilir iletken kesit türü	
• yardımcı kontaklar için	
— tek telli	1x (0,5 ... 4 mm ²), 2x (0,5 ... 2,5 mm ²)
— tek telli veya çok telli	1x (0,5 ... 4 mm ²), 2x (0,5 ... 2,5 mm ²)
— ince telli kablo uç işlemeli	1x (0,5 ... 2,5 mm ²), 2x (0,5 ... 1,5 mm ²)
• AWG hatlarında yardımcı kontaklar için	1x (20 ... 14), 2x (20 ... 14)
sıkma torku	
• ana kontaklar için vida bağlantısında	2 ... 2,5 N·m
• yardımcı kontaklar için vida bağlantısında	0,8 ... 1,2 N·m
tornavida şaftı modeli	Çap 5 ... 6 mm
tornavida ucunun büyüklüğü	Pozidriv Gr. 2
yiv modeli bağlantı vidası	
• ana kontaklar için	M4
• yardımcı ve kontrol kontakları	M3

Emniyet

IP koruma türü ön tarafta IEC 60529 uyarınca	IP20
temas koruması ön tarafta IEC 60529 uyarınca	önden dikey dokunma durumunda parmak korumalı

İletişim/ Protokol

gerilim beslemesi türü IO-Link Master üzerinden	Hayır
--	-------

Elektro manyetik uyumluluk

iletkeneye bağlı parazit oluşumu	
• patlama nedeniyle IEC 61000-4-4 uyarınca	2 kV (güç girişleri) / 1 kV (sinyal girişleri) önem derecesi 3'e denktir
• iletken topraklama dalgalanma nedeniyle IEC 61000-4-5 uyarınca	2 kV (toprak hattı) önem derecesi 3'e denktir
• hattan hata dalgalanma nedeniyle IEC 61000-4-5 uyarınca	1 kV (toprak hattı) önem derecesi 3'e denktir
• yüksek frekanslı etkileşim nedeniyle IEC 61000-4-6 uyarınca	10 V, frekans aralığı 0,15 ... 80 MHz, modülasyon %80 AM, 1 kHz ile
alana bağlı parazit IEC 61000-4-3 uyarınca	10 V/m
elektro statik boşalım IEC 61000-4-2 uyarınca	6 kV kontak boşaltımı / 8 kV hava boşaltımı

Gösterge

gösterge modeli anahtarlama durumu için	İtici
---	-------

Sertifikalar/ Onaylar

General Product Approval	EMC	For use in hazardous locations
--------------------------	-----	--------------------------------



Declaration of Conformity	Test Certificates	Marine / Shipping
---------------------------	-------------------	-------------------



[Type Test Certificates/Test Report](#)

[Special Test Certificate](#)



Marine / Shipping	other
-------------------	-------



Confirmation

Diğer bilgiler

Information- and Downloadcenter (Kataloglar, broşürler, ...)

<https://www.siemens.com/ic10>

Industry Mall (Çevrimiçi sipariş sistemi)

<https://mall.industry.siemens.com/mall/tr/tr/Catalog/product?mlfb=3RB3026-1QB0>

Cax online generator

<http://support.automation.siemens.com/WW/CAXorder/default.aspx?lang=en&mlfb=3RB3026-1QB0>

Service&Support (Kılavuzlar, işletme talimatları, sertifikalar, karakteristikler, sık sorulanlar...)

<https://support.industry.siemens.com/cs/ww/en/ps/3RB3026-1QB0>

Resim veri tabanı (ürün fotoğrafları, 2 boyutlu ebat çizimleri, 3 boyutlu modeller, cihaz devre şemaları, EPLAN Makros, ...)

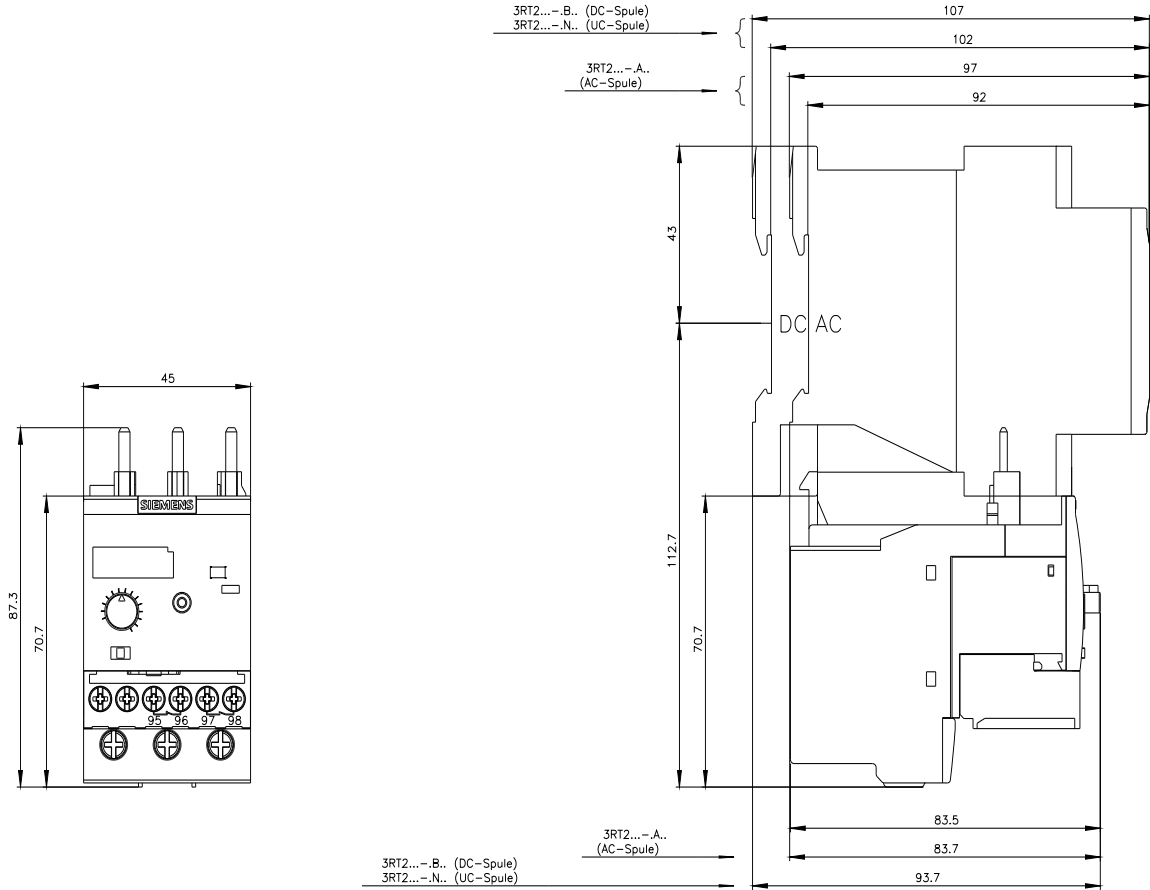
http://www.automation.siemens.com/bilddb/cax_de.aspx?mlfb=3RB3026-1QB0&lang=en

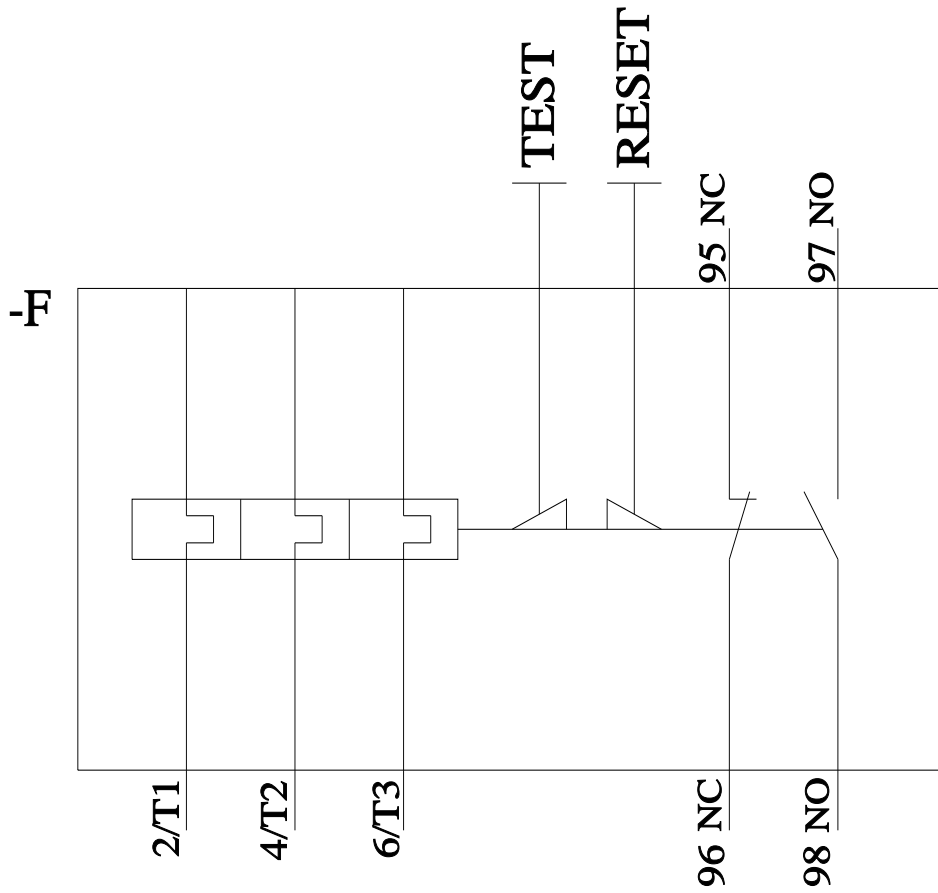
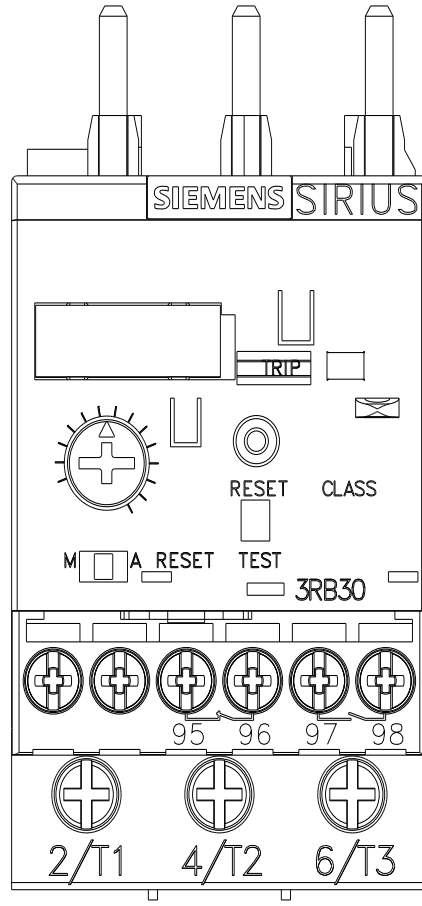
Karakteristik eğri: Tetikleme karakteristiği, I²t, geçiş akımı

<https://support.industry.siemens.com/cs/ww/en/ps/3RB3026-1QB0/char>

Diğer karakteristik eğriler (örn. Elektriksel kullanım ömrü, anahtarlama sıklığı)

<http://www.automation.siemens.com/bilddb/index.aspx?view=Search&mlfb=3RB3026-1QB0&objecttype=14&gridview=view1>





Son deęişiklik:

9.2.2022